

ขอบเขตของงาน (Terms of Reference: TOR) จ้างก่อสร้าง

ตามกฎกระทรวงกำหนดพัสดุและวิธีการจัดซื้อจัดจ้างพัสดุที่รัฐต้องการส่งเสริมหรือสนับสนุน (ฉบับที่ ๒) พ.ศ. ๒๕๖๓ และหนังสือคณะกรรมการวินิจฉัยปัญหาการจัดซื้อจัดจ้างและการบริหารพัสดุภาครัฐ ด่วนที่สุด ที่ กค (กวจ) ๐๔๐๕.๒/ว ๘๔๕ ลงวันที่ ๓๑ สิงหาคม ๒๕๖๔ โดยวิธีคัดเลือก

๑. ข้อมูลเกี่ยวกับโครงการ

๑.๑ ชื่อโครงการ ก่อสร้างถนนคอนกรีตเสริมเหล็ก สายทุ่งหัวแดน หมู่ที่ ๑ ตำบลวังประจัน ขนาดกว้าง ๔.๐๐ เมตร ยาว ๑,๘๕๐.๐๐ เมตร หนา ๐.๑๕ เมตรไหล่ทางข้างละ ๐.๕๐ เมตรหรือพื้นที่ไม่น้อยกว่า ๗,๔๐๐.๐๐ ตารางเมตร พร้อมป้ายประชาสัมพันธ์โครงการ ตามแบบแปลนองค์การบริหารส่วนตำบลวังประจันกำหนด

๑.๒ เงินงบประมาณโครงการ ๔,๔๖๓,๕๐๐.๐๐ บาท (เงินสี่ล้านสี่แสนหกหมื่นสามพันห้าร้อยบาทถ้วน)

๒. วัตถุประสงค์

๒.๑ เพื่อให้ประชาชนมีถนนที่ได้มาตรฐานใช้สัญจร ได้สะดวกรวดเร็วมีความปลอดภัยในชีวิต และทรัพย์สิน

๒.๒ เพื่ออำนวยความสะดวกในการจัดส่งพืชผลทางการเกษตร ฯลฯ

๒.๓ เพื่อแก้ไขปัญหาลพิษ ลดฝุ่นละออง

๓. คุณสมบัติของผู้เสนอราคา

๓.๑ เป็นผู้ประกอบวิสาหกิจขนาดกลางหรือขนาดย่อม (SMEs) ซึ่งได้ขึ้นบัญชีรายการพัสดุและบัญชีรายชื่อผู้ประกอบการวิสาหกิจขนาดกลางและขนาดย่อม ในงานก่อสร้างที่ตรงกับการจัดจ้างก่อสร้างนี้ ไว้กับสำนักงานส่งเสริมวิสาหกิจขนาดกลางและขนาดย่อม

๓.๒ เป็นผู้ประกอบการงานก่อสร้างที่ต้องขึ้นทะเบียนไว้กับกรมบัญชีกลาง (กรณีโครงการก่อสร้างที่มีวงเงินตั้งแต่ ๕,๐๐๐,๐๐๐ บาทขึ้นไป ตามหนังสือ ที่ กค (กรท) ๐๔๓๓.๓/ว ๕๘๔ ลงวันที่ ๘ ธันวาคม ๒๕๖๓)

๓.๓ มีความสามารถตามกฎหมาย

๓.๔ ไม่เป็นบุคคลล้มละลาย

๓.๕ ไม่อยู่ระหว่างเลิกกิจการ

๓.๖ ไม่เป็นบุคคลซึ่งอยู่ระหว่างถูกระงับการยื่นข้อเสนอหรือทำสัญญากับหน่วยงานของรัฐไว้ชั่วคราว เนื่องจากเป็นผู้ที่ไม่ผ่านเกณฑ์การประเมินผลการปฏิบัติงานของผู้ประกอบการตามระเบียบที่รัฐมนตรีว่าการกระทรวงการคลังกำหนดตามที่ประกาศเผยแพร่ในระบบเครือข่ายสารสนเทศของกรมบัญชีกลาง

๓.๗ ไม่เป็นบุคคลซึ่งถูกระงับชื่อไว้ในบัญชีรายชื่อผู้ทำงานและได้แจ้งเวียนชื่อให้เป็นผู้ทำงานของหน่วยงานของรัฐในระบบเครือข่ายสารสนเทศของกรมบัญชีกลางซึ่งรวมถึงนิติบุคคลที่ผู้ทำงานเป็นหุ้นส่วนผู้จัดการกรรมการผู้จัดการผู้บริหารผู้มีอำนาจในการดำเนินงานในกิจการของนิติบุคคลนั้นด้วย

๓.๘ มีคุณสมบัติและไม่มีลักษณะต้องห้ามตามที่คณะกรรมการนโยบายการจัดซื้อจัดจ้างและการบริหารพัสดุภาครัฐกำหนดในราชกิจจานุเบกษา

๓.๙ เป็นนิติบุคคลผู้มีอาชีพรับจ้างงานดังกล่าว

๓.๑๐ ไม่เป็นผู้มีผลประโยชน์ร่วมกันกับผู้ยื่นข้อเสนอรายอื่นที่เข้ายื่นข้อเสนอให้แก่ องค์การบริหารส่วนตำบลวังประจัน ณ วันได้รับหนังสือเชิญชวนหรือไม่เป็นผู้กระทำการอันเป็นการขัดขวางการแข่งขันอย่างเป็นธรรมในการจ้างโดยวิธีคัดเลือกครั้งนี้

๓.๑๑ ไม่เป็นผู้ได้รับเอกสิทธิ์หรือความคุ้มกันซึ่งอาจปฏิเสธไม่ยอมขึ้นศาลไทยเว้นแต่รัฐบาลของผู้ยื่นข้อเสนอได้มีคำสั่งให้สละเอกสิทธิ์ความคุ้มกันเช่นนั้น

๓.๑๒ ผู้เสนอราคาต้องผ่านการคัดเลือกผู้มีคุณสมบัติเบื้องต้นในการจ้างของ องค์การบริหารส่วนตำบลวังประจัน

๓.๑๓ ผู้เสนอราคาต้องเป็นนิติบุคคลและมีผลงานก่อสร้างประเภทเดียวกันกับงานที่จะจ้างก่อสร้างในวงเงินไม่น้อยกว่า ๒,๐๐๐,๐๐๐.๐๐ บาท และเป็นผลงานที่เป็นคู่สัญญาโดยตรงกับส่วนราชการ หน่วยงานตามกฎหมายว่าด้วยระเบียบบริหารราชการส่วนท้องถิ่น หน่วยงานอื่นซึ่งมีกฎหมายบัญญัติให้มีฐานะเป็นราชการบริหารส่วนท้องถิ่น รัฐวิสาหกิจ หรือหน่วยงานเอกชนที่ องค์การบริหารส่วนตำบลวังประจัน เชื้อถือ

ผู้เสนอราคาทีเสนอราคาในรูปแบบของ “ กิจการร่วมค้า ” ต้องมีคุณสมบัติดังนี้

(๑) กรณีที่กิจการร่วมค้าได้จดทะเบียนเป็นนิติบุคคลใหม่โดยหลักการกิจการร่วมค้าจะต้องมีคุณสมบัติครบถ้วนตามเงื่อนไขที่กำหนดไว้ในเอกสารประกวดราคาและการเสนอราคาให้เสนอราคาในนาม “ กิจการร่วมค้า ” ส่วนคุณสมบัติด้านผลงานก่อสร้างกิจการร่วมค้าดังกล่าวสามารถนำผลงานก่อสร้างของผู้เข้าร่วมค้ามาใช้แสดงเป็นผลงานก่อสร้างของกิจการร่วมค้าที่เข้าประกวดราคาได้

(๒) กรณีที่กิจการร่วมค้าไม่ได้จดทะเบียนเป็นนิติบุคคลใหม่โดยหลักการนิติบุคคลแต่ละนิติบุคคลที่เข้าร่วมค้าทุกรายจะต้องมีคุณสมบัติครบถ้วนตามเงื่อนไขที่กำหนดไว้ในเอกสารประกวดราคา เว้นแต่ในกรณีที่กิจการร่วมค้าได้มีข้อตกลงระหว่างผู้เข้าร่วมค้าเป็นลายลักษณ์อักษรกำหนดให้ผู้เข้าร่วมค้ารายใดรายหนึ่งเป็นผู้รับผิดชอบหลักในการเข้าเสนอรากับทางราชการและแสดงหลักฐานดังกล่าวมาพร้อมการยื่นข้อเสนอประกวดราคาทางระบบจัดซื้อจัดจ้างภาครัฐด้วยอิเล็กทรอนิกส์กิจการร่วมค่านั้นสามารถใช้ผลงานก่อสร้างของผู้ร่วมค้าหลักรายเดียวเป็นผลงานก่อสร้างของกิจการร่วมค้าที่ยื่นเสนอราคาได้

ทั้งนี้ “ กิจการร่วมค้าที่จดทะเบียนเป็นนิติบุคคลใหม่ ” หมายความว่ากิจการร่วมค้าที่จดทะเบียนเป็นนิติบุคคลต่อหน่วยงานของรัฐซึ่งมีหน้าที่รับผิดชอบ (กรมพัฒนาธุรกิจการค้า กระทรวงพาณิชย์)

๔. หลักฐานการเสนอราคา

ผู้เสนอราคาจะต้องเสนอเอกสารหลักฐานยื่นมาพร้อมกับซองใบเสนอราคาโดยแยกไว้นอกซองใบเสนอราคาเป็น ๒ ส่วนคือ

๔.๑ ส่วนที่ ๑ อย่างน้อยต้องมีเอกสารดังต่อไปนี้

(๑) ในกรณีผู้เสนอราคาเป็นนิติบุคคล

(ก) ห้างหุ้นส่วนสามัญหรือห้างหุ้นส่วนจำกัดให้ยื่นสำเนาหนังสือรับรองการจดทะเบียน นิติบุคคล บัญชีรายชื่อหุ้นส่วนผู้จัดการผู้มีอำนาจควบคุม พร้อมรับรองสำเนาถูกต้อง

(ข) บริษัทจำกัดหรือบริษัทมหาชนจำกัดให้ยื่นสำเนาหนังสือรับรองการจดทะเบียนนิติบุคคล หนังสือบริคณห์สนธิบัญชีรายชื่อกรรมการผู้จัดการผู้มีอำนาจควบคุมและบัญชีผู้ถือหุ้นรายใหญ่พร้อมรับรองสำเนาถูกต้อง

(๒) ในกรณีผู้เสนอราคาเป็นบุคคลธรรมดาหรือคณะบุคคลที่มีใช้นิติบุคคลให้ยื่นสำเนาบัตรประจำตัวประชาชนของผู้ยื่น สำเนาข้อตกลงที่แสดงถึงการเข้าเป็นหุ้นส่วน (ถ้ามี) สำเนาบัตรประจำตัวประชาชนของผู้เป็นหุ้นส่วน พร้อมทั้งรับรองสำเนาถูกต้อง

(๓) ในกรณีผู้เสนอราคาเป็นผู้เสนอราคาเข้าร่วมกันในฐานะเป็นผู้ร่วมคำให้ยื่นสำเนาสัญญาของการเข้าร่วมคำสำเนาบัตรประจำตัวประชาชนของผู้ร่วมคำและในกรณีที่ผู้เข้าร่วมคำฝ่ายใดเป็นบุคคลธรรมดาที่มีใช้สัญชาติไทยก็ให้ยื่นสำเนาหนังสือเดินทางหรือผู้ร่วมคำฝ่ายใดเป็นนิติบุคคลให้ยื่นเอกสารตามที่ระบุไว้ใน (๑)

(๔) เอกสารเพิ่มเติมอื่น ๆ

(๔.๑) สำเนาหนังสือรับรองของบริษัท/ห้างหุ้นส่วนจำกัดพร้อมวัตถุประสงค์ มีอายุไม่เกิน ๖ เดือน

(๔.๒) หนังสือรับรองการขึ้นทะเบียนผู้ประกอบการ SMEs ซึ่งออกโดยสำนักงานส่งเสริมวิสาหกิจขนาดกลางและขนาดย่อม(สสว.)

(๕) บัญชีเอกสารส่วนที่ ๑ ทั้งหมดที่ได้ยื่นพร้อมกับซองใบเสนอราคา

๔.๒ ส่วนที่ ๒ อย่างน้อยต้องมีเอกสารดังต่อไปนี้

(๑) หนังสือมอบอำนาจซึ่งปิดอากรแสตมป์ตามกฎหมายในกรณีที่ผู้เสนอราคามอบอำนาจให้บุคคลอื่นลงนามในใบเสนอราคาแทน

(๒) สำเนาหนังสือรับรองผลงานก่อสร้างประเภทเดียวกันกับงานที่จะดำเนินการจัดจ้างก่อสร้าง (ไม่เกินร้อยละ ๕๐ ของวงเงินงบประมาณ หรือวงเงินที่จะจัดจ้าง) พร้อมทั้งรับรองสำเนาถูกต้อง

(๓) บัญชีรายการก่อสร้างซึ่งจะต้องแสดงรายการวัสดุอุปกรณ์ค่าแรงงานภาษีประเภทต่าง ๆ รวมทั้งกำไรไว้ด้วย

(๔) บัญชีเอกสารส่วนที่ ๒ ทั้งหมดที่ได้ยื่นพร้อมกับซองใบเสนอราคา

๕. รายละเอียดขอบเขตของงานจ้าง และเอกสารอื่น ๆ แนบท้าย

๕.๑ แบบรูปรายการงานก่อสร้าง

๕.๒ ข้อกำหนดเพิ่มเติมแนบท้ายแบบรูปรายการงานก่อสร้าง

๑) ผู้ยื่นข้อเสนอที่เป็นผู้ชนะการเสนอราคาต้องใช้วัสดุประเภทวัสดุหรือครุภัณฑ์ที่จะใช้ในงานก่อสร้างเป็นวัสดุที่ผลิตภายในประเทศโดยต้องไม่น้อยกว่าร้อยละ ๖๐ ของมูลค่าวัสดุที่จะใช้ในงานก่อสร้างทั้งหมดตามสัญญา

๒) ผู้ยื่นข้อเสนอที่เป็นผู้ชนะการเสนอราคาต้องใช้เหล็กที่ผลิตภายในประเทศไม่น้อยกว่าร้อยละ ๙๐ ของปริมาณเหล็กที่ต้องใช้ทั้งหมดตามสัญญา

๕.๓ ตารางการจัดทำแผนการใช้วัสดุที่ผลิตในประเทศ (ภาคผนวก ๑) ให้จัดทำแล้วเสนอผู้ว่าจ้างภายใน ๖๐ วัน นับถัดจากวันที่ได้ลงนามในสัญญา

๕.๔ ตารางการจัดทำแผนการใช้เหล็กที่ผลิตในประเทศ (ภาคผนวก ๒) ให้จัดทำแล้วเสนอผู้ว่าจ้างภายใน ๖๐ วัน นับถัดจากวันที่ได้ลงนามในสัญญา

๖. ระยะเวลาดำเนินการ

ดำเนินการก่อสร้างให้แล้วเสร็จภายใน ๙๐ วัน นับถัดจากวันลงนามในสัญญาจ้าง

๗. การทำสัญญาจ้าง

ผู้ชนะคัดเลือกจะต้องทำสัญญาจ้างกับ องค์การบริหารส่วนตำบลวังประจัน ภายใน ๗ วันนับถัดจากวันที่ได้รับแจ้งและจะต้องวางหลักประกันสัญญาเป็นจำนวนเงินเท่ากับร้อยละ ๕ ของราคาค่าจ้างที่คัดเลือกได้

ให้ องค์การบริหารส่วนตำบลวังประจัน ยึดถือไว้ในขณะทำสัญญา โดยใช้หลักประกันอย่างหนึ่งอย่างใด ดังต่อไปนี้

๗.๑ เงินสด

๗.๒ เชื้อที่ธนาคารส่งจ่ายให้แก่ องค์การบริหารส่วนตำบลวังประจัน โดยเป็นเช็คลงวันที่ทำสัญญาหรือก่อนหน้านั้นไม่เกิน ๓ วันทำการ

๗.๓ หนังสือค้ำประกันของธนาคารภายในประเทศ

๗.๔ หนังสือค้ำประกันของบริษัทเงินทุนอุตสาหกรรมแห่งประเทศไทยหรือบริษัทเงินทุนหรือบริษัทเงินทุนหลักทรัพย์ที่ได้รับอนุญาตให้ประกอบกิจการเงินทุนเพื่อการพาณิชย์และประกอบธุรกิจค้ำประกัน ตามประกาศของธนาคารแห่งประเทศไทยซึ่งได้แจ้งชื่อเวียนให้ส่วนราชการต่าง ๆ ทราบแล้วโดยอนุโลมให้ใช้ ตามแบบหนังสือค้ำประกัน

๗.๕ พันธบัตรรัฐบาลไทย

หลักประกันนี้จะคืนให้โดยไม่มีดอกเบี้ยภายใน ๑๕ วันนับถัดจากวันที่ผู้ยื่นข้อเสนอที่เป็นผู้ชนะ การเสนอราคา (ผู้รับจ้าง) พ้นจากข้อผูกพันตามสัญญาจ้างแล้ว

๘. อัตราค่าปรับ

ค่าปรับให้คิดในอัตราร้อยละ ๐.๒๕ บาทต่อวัน

การปรับราคาค่างานก่อสร้าง ตามเงื่อนไข หลักเกณฑ์ สูตรและวิธีการคำนวณที่ใช้กับสัญญาแบบ ปรับราคาได้ตามมติคณะรัฐมนตรี เมื่อวันที่ ๒๒ สิงหาคม ๒๕๓๒ เรื่องการพิจารณาช่วยเหลือผู้ประกอบการ อาชีพงานก่อสร้าง ตามหนังสือสำนักเลขาธิการคณะรัฐมนตรี ที่ นร ๐๒๐๓/ว ๑๐๙ ลงวันที่ ๒๔ สิงหาคม ๒๕๓๒ ในการพิจารณาเพิ่มหรือลดลงราคางานจ้างเหมาก่อสร้างให้คำนวณตามสูตรดังนี้
ใช้สูตร
$$K = 0.30 + 0.10 It/Io + 0.35 Ct/Co + 0.10 Mt/Mo + 0.10 St/So$$

๙. การรับประกันความชำรุดบกพร่อง

ผู้ยื่นข้อเสนอที่เป็นผู้ชนะการเสนอราคาซึ่งได้ทำข้อตกลงเป็นหนังสือ หรือทำสัญญาจ้าง แล้วแต่กรณี จะต้องรับประกันความชำรุดบกพร่องของสิ่งของงานจ้างที่เกิดขึ้นภายในระยะเวลาไม่น้อยกว่า ๒ ปี นับถัดจาก วันที่ องค์การบริหารส่วนตำบลวังประจัน ได้รับมอบงาน โดยจะต้องบริหารจัดการซ่อมแซมแก้ไขให้ใช้งานได้ดี ดังเดิมภายใน ๑๕ วันนับถัดจากวันที่ได้รับแจ้งความชำรุดบกพร่อง

๑๐. เกณฑ์การพิจารณาผลการยื่นข้อเสนอ

ในการพิจารณาผลการเสนอราคาครั้งนี้ องค์การบริหารส่วนตำบลวังประจัน จะพิจารณาตัดสิน โดยใช้เกณฑ์ราคา โดยพิจารณาจากราคารวม การจ้างก่อสร้างทั้งโครงการ

๑๑. ข้อสงวนสิทธิ์

งบประมาณในการจัดจ้างครั้งนี้ องค์การบริหารส่วนตำบลวังประจัน ได้มาจาก เงินอุดหนุน เฉพาะกิจ จากกรมส่งเสริมการปกครองท้องถิ่น ประจำปีงบประมาณ พ.ศ. ๒๕๖๕

องค์การบริหารส่วนตำบลวังประจัน จะลงนามในสัญญาจ้างได้ก็ต่อเมื่อได้รับการจัดสรร งบประมาณสำหรับโครงการนี้แล้วเท่านั้น ถ้าหากไม่ได้รับการจัดสรรงบประมาณ ให้ประกาศนี้เป็นอันยกเลิกโดย ผู้ยื่นข้อเสนอจะเรียกร้องค่าเสียหายใดๆ จาก องค์การบริหารส่วนตำบลวังประจัน ไม่ได้

๑๒. การปฏิบัติตามกฎหมาย

ในระหว่างระยะเวลาการจ้างก่อสร้างโครงการนี้ ผู้ยื่นข้อเสนอที่ได้รับการคัดเลือกให้เป็นผู้รับจ้างต้องปฏิบัติตามหลักเกณฑ์และเงื่อนไขที่กฎหมายและระเบียบกำหนดไว้โดยเคร่งครัด

๑๓. ผู้รับผิดชอบโครงการ

กองช่าง องค์การบริหารส่วนตำบลวังประจัน

คณะกรรมการจัดทำรายละเอียดขอบเขตของงานก่อสร้าง (Terms of Reference : TOR)
ตามคำสั่งองค์การบริหารส่วนตำบลวังประจัน ที่ ๕๑/๒๕๖๕ ลว. ที่ ๕ กุมภาพันธ์ ๒๕๖๕

ลงชื่อ จ.ส.ต.....ประธานกรรมการ

(ชาตรี โต๊ะมีนา)

ลงชื่อ.....กรรมการ

(นายจรี บุญแก้ว)

ลงชื่อ.....กรรมการ

(นายอธิป สุขสง่า)

- ควรเห็นชอบและอนุมัติตามเสนอ

(ลงชื่อ) จ.ส.ต.....

(ชาตรี โต๊ะมีนา)

ปลัดองค์การบริหารส่วนตำบลวังประจัน

วันที่

อนุมัติ.....

ไม่อนุมัติ.....

(ลงชื่อ)

(นายมุฮัมมัดสุกรี แหมถีน)

นายกองค์การบริหารส่วนตำบลวังประจัน

วันที่

ข้อกำหนดเพิ่มเติมแนบท้ายแบบรูปรายการสำหรับงานจ้างก่อสร้าง
ตามหนังสือคณะกรรมการวินิจฉัยฯ ด่วนที่สุดที่ กค (กวจ) ๐๔๐๕.๒/ว ๘๔๕ ลงวันที่ ๓๑ สิงหาคม ๒๕๖๔

๑. ให้ผู้ยื่นข้อเสนอที่เป็นผู้ชนะการเสนอราคาต้องใช้วัสดุประเภทวัสดุหรือครุภัณฑ์ที่จะใช้ในงานก่อสร้างเป็นวัสดุที่ผลิตภายในประเทศ โดยต้องไม่น้อยกว่าร้อยละ ๖๐ ของมูลค่าวัสดุที่จะใช้ในงานก่อสร้างทั้งหมดตามสัญญา

๒. ให้ผู้ยื่นข้อเสนอที่เป็นผู้ชนะการเสนอราคาต้องใช้เหล็กที่ผลิตภายในประเทศไม่น้อยกว่าร้อยละ ๙๐ ของปริมาณเหล็กที่ต้องใช้ทั้งหมดตามสัญญา

ทั้งนี้ ผู้ยื่นข้อเสนอที่เป็นผู้ชนะการเสนอราคาจะต้องจัดทำแผนการใช้วัสดุที่ผลิตในประเทศ (ภาคผนวก ๑) และแผนการใช้เหล็กที่ผลิตภายในประเทศ (ภาคผนวก ๒) เสนอผู้ว่าจ้างภายใน ๖๐ วันนับถัดจากวันลงนามในสัญญา เว้นแต่กรณีที่มีระยะเวลาดำเนินการตามสัญญาไม่เกิน ๖๐ วัน



องค์การบริหารส่วนตำบลวังประจัน
อำเภอควนโดน จังหวัดสตูล

แบบโครงการ

แบบมาตรฐาน

สำหรับองค์การบริหารส่วนท้องถิ่น

ถนน คสล. ภายในหมู่บ้าน
(แบบไม่มีรอยต่อตามยาว)

เขียน

นายอภิ สุขสง่า
นายช่างโยธา

ตรวจ

นายจรี บุญแก้ว
ผู้อำนวยการกองช่าง

เห็นชอบ

ชาตรี ใต้มีนา
ปลัดองค์การบริหารส่วนตำบล

อนุมัติ

นายอัมมัตสุกรี แหม่มถิ่น
นายกองค์การบริหารส่วนตำบลวังประจัน

ว/ก/ป

แบบเลขที่ พท.-2-204/48

การรายการก่อสร้างถนน คสล. ในหมู่บ้าน

- การก่อสร้างถนน คสล. ในหมู่บ้านให้เป็นไปตามข้อกำหนดการก่อสร้างมทข. 201 - มทข. 203 (เฉพาะส่วนที่เกี่ยวข้อง)
- EXPANSION JOINT ให้ก่อสร้างทุกระยะ 50 ม. นอกจากมีระยะเหลือไม่ถึง 45 ม.
- วัสดุรอยต่อคอนกรีตแบบฉีดหุ่นชนิดร้อน (CONCRETE JOINT SEALER HOT - POURED ELASTIC TYPE) ตาม มอก. 479
- วัสดุแอสฟัลต์ครอยต่อคอนกรีต (NON - EXTRUDING JOINT FILLER) ใช้กระดานชนวนอัดรูปยางมะตอยตาม มอก. 1041
- ส่วนยวบคอนกรีต (SLUMP) ไม่มากกว่า 7 ซม. และแรงอัด (COMPRESSIVE STRENGTH) ของแท่งคอนกรีตตัวอย่างขนาด 15x15x15 ซม. ที่ 28 วัน ต้องไม่น้อยกว่า 240 กก./ตร.ซม.
ทั้งนี้อายุของคอนกรีตต้องไม่น้อยกว่า 7 วัน (7 วัน ต้องได้ไม่น้อยกว่า 75%)
- เหล็กเสริมใช้เหล็กมาตรฐาน มอก. 23 และ มอก. 24
- ให้ใช้ WELDED WIRE MESH (มอก. 737-2549) ตามตารางที่ 1 แทน BAR MESH ได้ โดยให้ผู้รับจ้างแสดงใบรับรองคุณภาพจากผู้ผลิตและแจ้งให้ผู้ควบคุมงานทราบก่อนดำเนินการ โดยการเปลี่ยนแปลงดังกล่าวไม่มีผลทำให้ระยะเวลาและค่าก่อสร้างเปลี่ยนแปลง กรณีที่ใช้ WIRE MESH ขนาดอื่นๆ นอกเหนือไปจากตาราง พื้นที่หน้าตัดเหล็กค้ำแรง (STEEL AREA) ที่ใช้จะต้องไม่น้อยกว่าที่ระบุไว้ในตาราง
- วัสดุก่อสร้างทางที่ไม่ได้กำหนดไว้ในแบบนี้ ให้มีคุณภาพเป็นไปตามมาตรฐานข้อกำหนดรายละเอียดการก่อสร้างทางหลวงชนบท
- มิติต่างๆ ที่แสดงไว้เป็นเมตร นอกจากจะระบุไว้เป็นอย่างอื่น
- ลวด WELDED WIRE MESH ที่จะใช้ทุกขนาดจะต้องมี MINIMUM YIELD STRENGTH ไม่น้อยกว่า 5,500 กก./ตร.ซม.
- การทำผิวหน้าคอนกรีตให้ทราบ ให้ทำโดยลาดไม้แปรงกวาดจากขอบด้านหนึ่งไปยังขอบอีกด้านหนึ่ง โดยร่องที่เกิดจะตื้นลึกไม่เกิน 2 มม.
- การตีเส้นจราจร ให้ตีเฉพาะเส้นแบ่งทิศทางจราจร (CENTER LINE) โดยใช้สีเทอร์โมพลาสติก ตาม มอก. 642 และให้เป็นไปตามมาตรฐานการตีเส้นแบ่งทิศทางจราจร ตามแบบเลขที่ พท.-3-109/45
- เลือกใช้รูปแบบไม่มีรอยต่อตามยาว (NO LONGITUDINAL JOINT) กรณีที่ไม่มีปัญหาพื้นที่ก่อสร้าง และ/หรือ การจราจร โดยให้อยู่ในดุลยพินิจของผู้ออกแบบ
- ผู้รับจ้างต้องใช้เหล็กที่ผลิตภายในประเทศไม่น้อยกว่าร้อยละ 90 ของปริมาณเหล็กที่ต้องใช้ทั้งหมดตามสัญญา
- ผู้รับจ้างต้องใช้วัสดุประเภทวัสดุหรือครุภัณฑ์ที่ผลิตภายในประเทศไม่น้อยกว่าร้อยละ 60 ของมูลค่าที่ต้องใช้ทั้งหมดตามสัญญา

ตารางที่ 1. แสดงขนาดของ WIRED MESH ที่ใช้แทน BAR MESH

BAR MESH (fs = 1,200 Ksc) (เหล็กเส้นกลม SR 24)		WIRED MESH (fs = 2,750 Ksc) (เหล็กเชื่อมค้ำแรงสำเร็จรูป)	
DIA / SPACING	STEEL AREA (ตร.ซม./ม)	DIA / SPACING	STEEL AREA (ตร.ซม./ม)
6 มม. @ 0.30 ม.	0.940	4 มม. @ 0.20 ม.	0.419
9 มม. @ 0.30 ม.	2.12	6 มม. @ 0.30 ม.	0.940

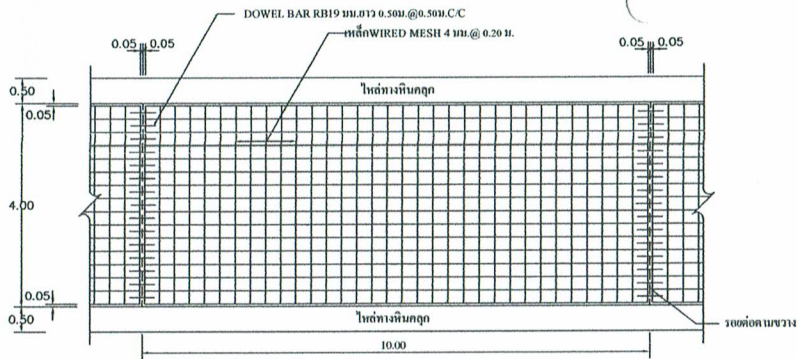
กำหนดโครงสร้างทางรับน้ำหนักจรรวมน้ำหนักบรรทุกทุก ไม่เกิน 18 ตัน

แบบถนน คสล. ภายในหมู่บ้าน (แบบไม่มีรอยต่อ) ปรับปรุงจากแบบเลขที่ พท. 2-204/48 ของกรมทางหลวงชนบท

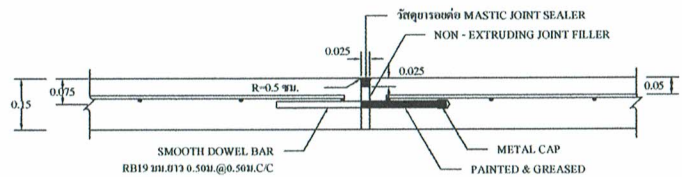
หมายเหตุ

"การพิจารณากำลังอัดประลัยเพื่อการตรวจรับงานคอนกรีต ก่อนอายุคอนกรีตครบ 28 วันให้ตรวจรับได้ แต่ต้องมีผลการทดสอบกำลังอัดประลัยของแท่งตัวอย่างคอนกรีตที่เก็บจากการเทโครงสร้างจริงในหน้างาน (ตัวอย่างแท่งคอนกรีต ขนาด 15X 15X 15 ซม.) ซึ่งต้องมีค่ากำลังอัดประลัยไม่ต่ำกว่าที่กำหนดหรือตามที่แบบกำหนด ทั้งนี้อายุของคอนกรีตต้องไม่น้อยกว่า 7 วัน"

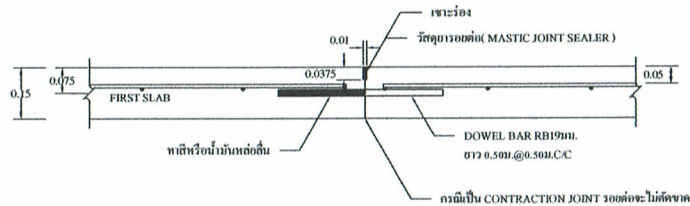
นายสุกิจ ฐิติกรการ
สย.4306



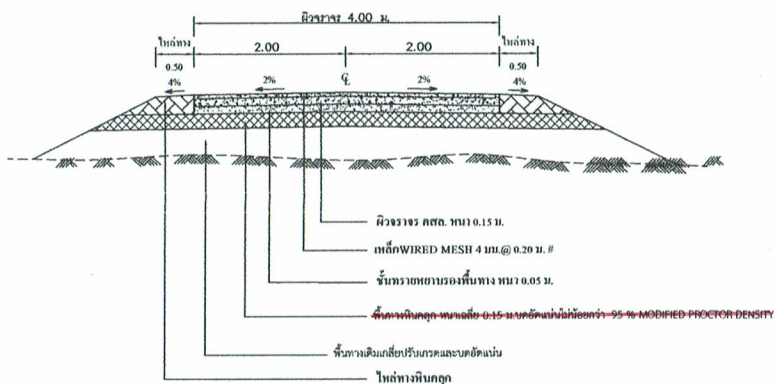
รูปแปลนผิวจราจรคอนกรีตเสริมเหล็ก



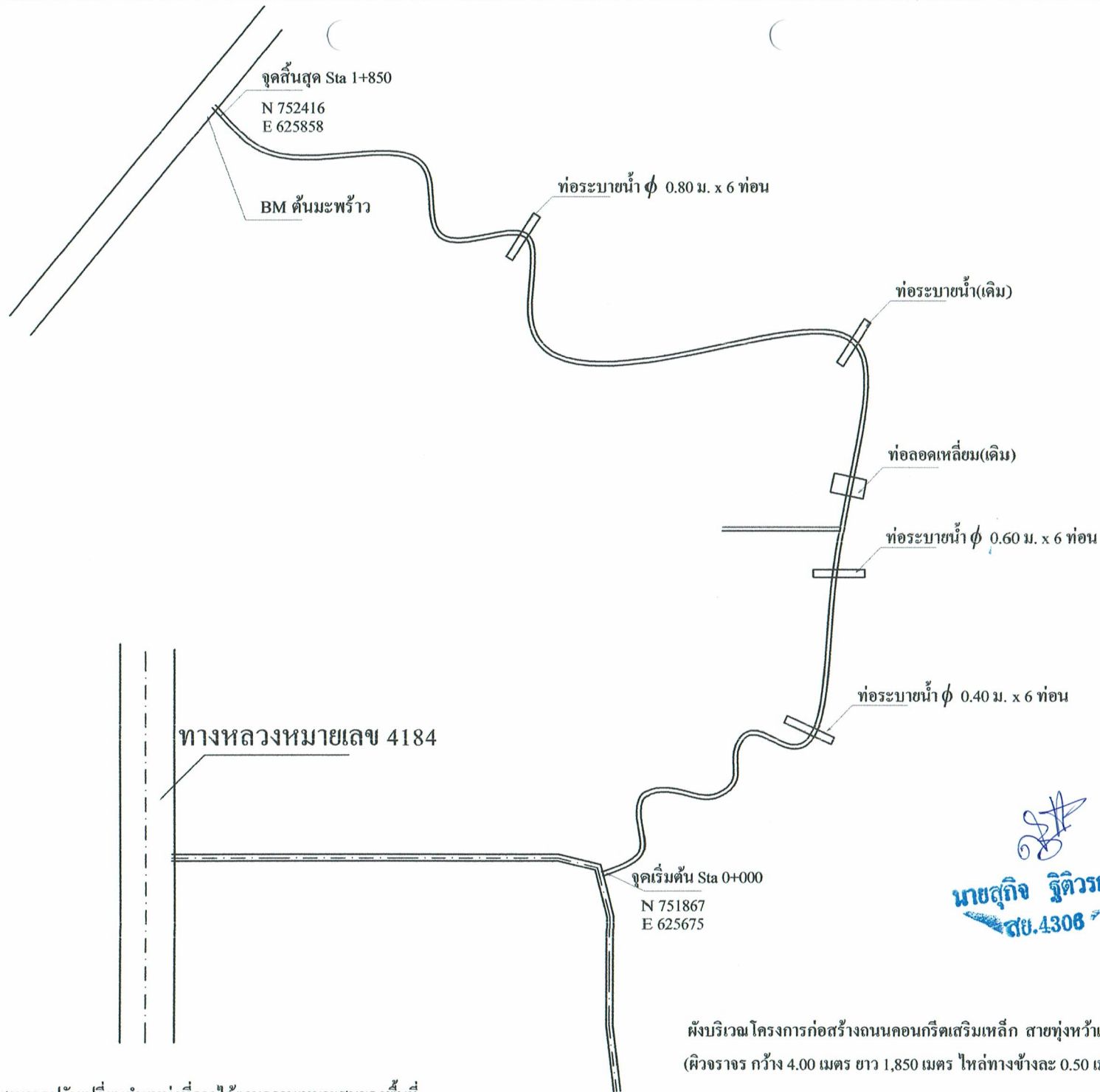
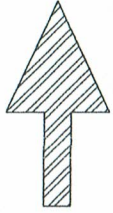
ขยายรอยต่อ EXPANSION JOINT ทุกระยะ 50 เมตร (ตัดขาด)



ขยายรอยต่อ CONTRACTION JOINT ทุกระยะ 10 เมตร



รูปตัดถนนผิวจราจรคอนกรีตเสริมเหล็ก



หมายเหตุ ตำแหน่งท่อระบายน้ำสามารถปรับเปลี่ยนตำแหน่งที่วางได้ตามความเหมาะสมของพื้นที่

ผังบริเวณโครงการก่อสร้างถนนคอนกรีตเสริมเหล็ก สายทุ่งหัวแดน
(ผิวจราจร กว้าง 4.00 เมตร ยาว 1,850 เมตร ไหล่ทางข้างละ 0.50 เมตร)



องค์การบริหารส่วนตำบลวังประจัน
อำเภอควนโดน จังหวัดสตูล

แบบโครงการ

แบบมาตรฐาน

สีหรือลวดลายโครงการส่วนท้องถิ่น

จน.คส. ภายในหมู่บ้าน
(แผนไม่มีรอยต่อตามแถว)

เขียน

นายอชิป สุขสง่า
นายช่างโยธา

ตรวจ

นายจรี บุญแก้ว
ผู้อำนวยการกองช่าง

เห็นชอบ

ชาตรี ไช้มีนา
ปลัดองค์การบริหารส่วนตำบล

อนุมัติ

นายมนต์มัตสุกรี แหม่มถัน
นายกองค์การบริหารส่วนตำบลวังประจัน

ว/ค/ป

แบบเลขที่ ทข.-2-204/48

Profile

ก่อสร้างถนนคอนกรีตเสริมเหล็ก สายทุ่งหว่าแดน หมู่ที่ 1



องค์การบริหารส่วนตำบลวังประจัน
จ.วังประจัน อ.คนไต่ยน
จ.สตูล

ชื่อโครงการ

โครงการ
ก่อสร้างถนนคอนกรีตเสริมเหล็ก

เขียนแบบ

นายอชิป สุขสง่า
นายช่างโยธา

ตรวจ

นายจรี บุญแก้ว
ผู้อำนวยการกองช่าง

เห็นชอบ

จ.ส.ต.

นายจรี ใ้ละมีนา
ปลัดองค์การบริหารส่วนตำบล

อนุมัติ

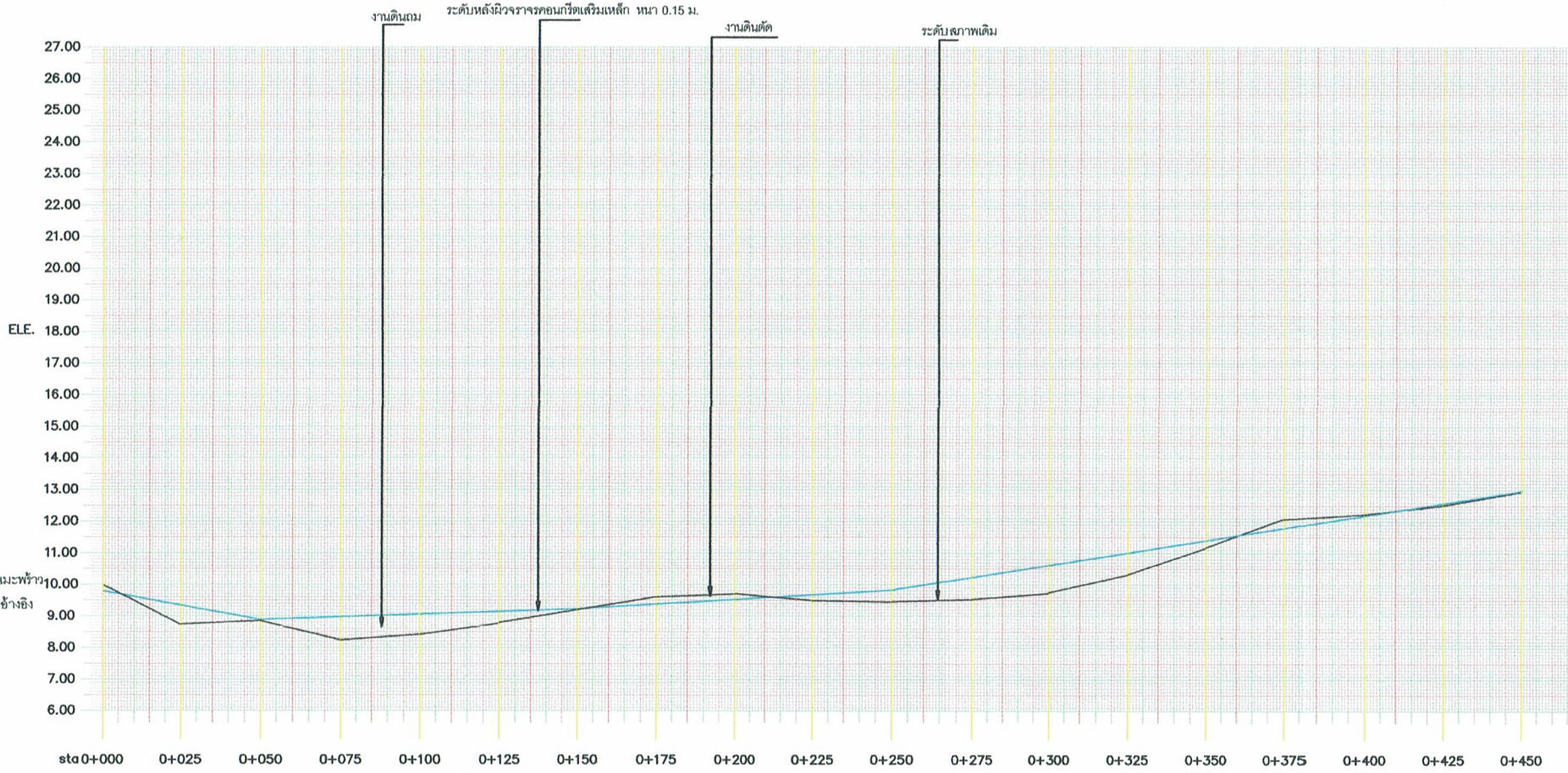
นายสุวิทย์สุกรี, แทน
นายกองค์การบริหารส่วนตำบลวังประจัน

แบบแสดง

แบบเลขที่

แผ่นที่/รวม

ระดับสภาพเดิม 10.000 8.575 8.874 8.260 8.395 8.795 9.200 9.570 9.710 9.459 9.440 9.522 9.725 10.330 11.138 12.160 12.245 12.525 12.975



Bm. ต้นมะพร้าว
ระดับอ้างอิง

หมายเหตุ ค่าระดับที่แสดงเป็นค่าระดับซึ่งยังไม่ได้พิจารณาการปรับเกรดบดอัดชั้นดินคันทางเนื่องจากถนนที่จะทำการก่อสร้างนั้น มีชั้นรองพื้นทางหินคลุกอีก โดยปรับเกรดชั้นดินเดิมให้มีความราบเรียบสม่ำเสมอ บดอัดแน่นแล้วทำการลงชั้นรองพื้นทางหินคลุก หลังจากนั้นเป็นผิวจราจรคอนกรีต จึงอาจทำให้ค่าระดับในการก่อสร้างจริงไม่ตรงตามที่กำหนดได้ ทั้งนี้ให้ยึดถือค่าความหนาของผิวจราจรคอนกรีตให้ได้ตามแบบที่กำหนดเป็นสำคัญ

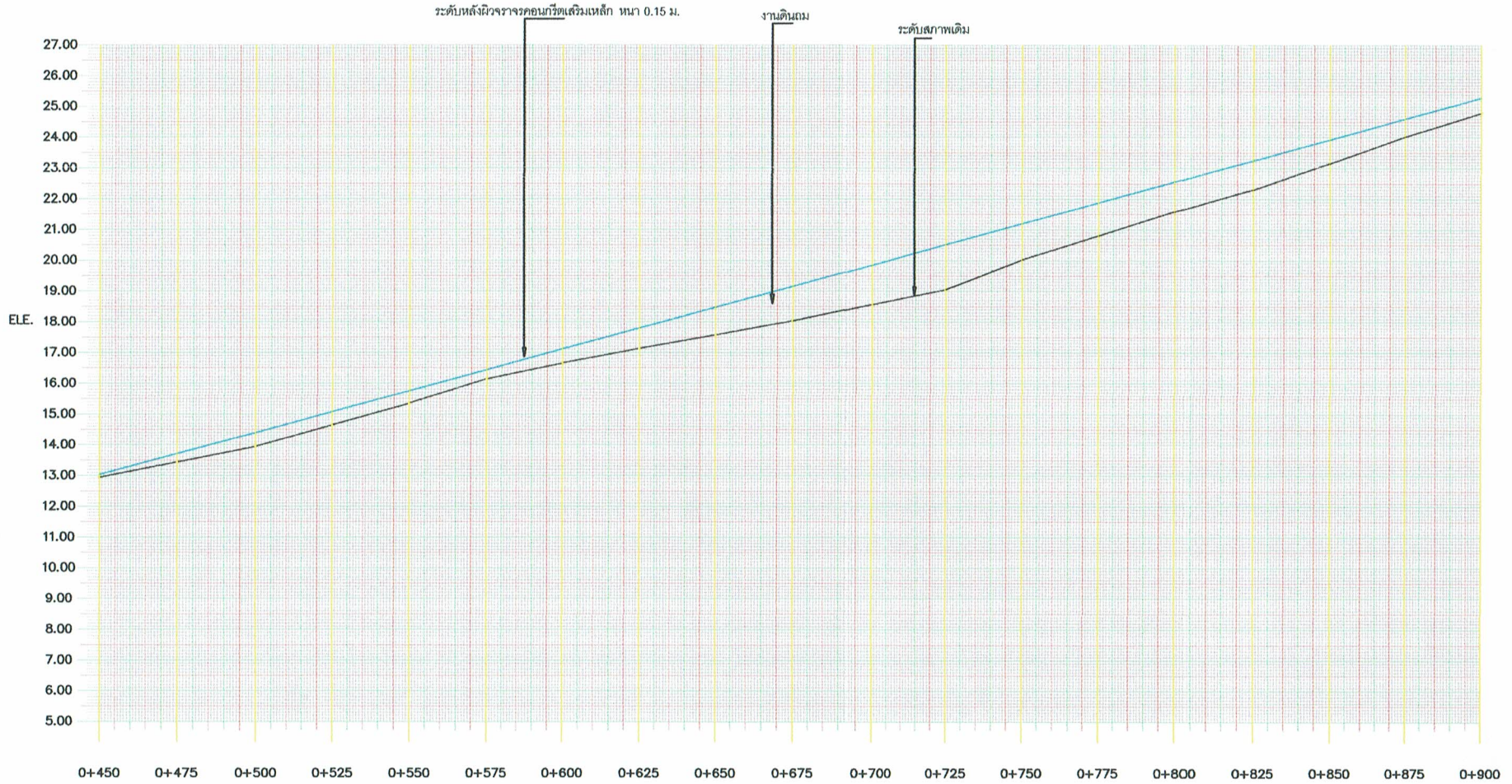
**** หินคลุก หนาเฉลี่ย 0.15 ม. ผิวจราจรคอนกรีต หนา 0.15 ม.

นายสุกิจ ฐิติวงกร
สย.4306

Profile

ก่อสร้างถนนคอนกรีตเสริมเหล็ก สายทุ่งหว่าแดน หมู่ที่ 1

ระดับสภาพเดิม 12.975 13.438 13.967 14.667 15.357 16.107 16.717 17.117 17.567 18.017 18.587 19.338 20.072 20.842 21.637 22.377 23.162 24.057 24.809



หมายเหตุ ค่าระดับที่แสดงเป็นค่าระดับซึ่งยังไม่ได้พิจารณาการปรับเกรดบดอัดชั้นดินคันทางเนื่องจากถนนที่จะทำการก่อสร้างนั้น มีชั้นรองพื้นทางหินคลุกอีก โดยปรับเกรดชั้นดินเดิมให้มีความราบเรียบสม่ำเสมอ บดอัดแน่นแล้วทำการลงชั้นรองพื้นทางหินคลุก หลังจากนั้นเป็นผิวจราจรคอนกรีต จึงอาจทำให้ค่าระดับในการก่อสร้างจริงไม่ตรงตามที่กำหนดได้ ทั้งนี้ให้ยึดถือค่าความหนาของผิวจราจรคอนกรีตให้ได้ตามแบบที่กำหนดเป็นสำคัญ

**** หินคลุก หนาเฉลี่ย 0.15 ม. ผิวจราจรคอนกรีต หนา 0.15 ม.

นายสุกิจ รุติวรการ
สย.4306



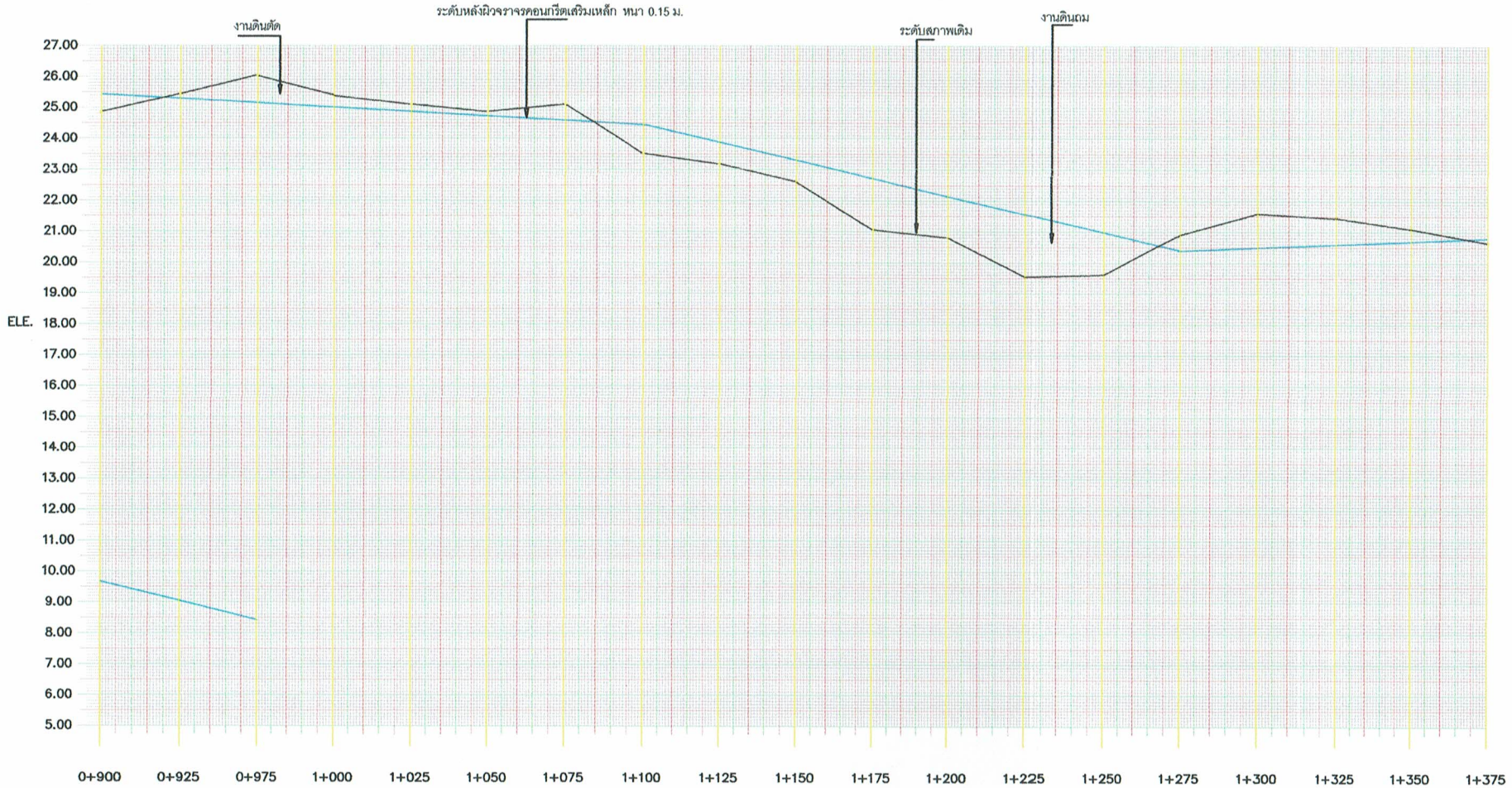
องค์การบริหารส่วนตำบลวังประจัน
ต.วังประจัน อ.สวนผึ้ง
จ.สุพรรณบุรี

ชื่อโครงการ	
โครงการ	
ก่อสร้างถนนคอนกรีตเสริมเหล็ก	
เขียนแบบ	
นายธิป สุขสง่า นายช่างโยธา	
ตรวจ	
นายจรี บุญแก้ว ผู้อำนวยการกองช่าง	
เห็นชอบ	
จ.ส.ต. ชวดี ใต้มีมา ปลัดองค์การบริหารส่วนตำบล	
อนุมัติ	
นายอุทัยมัตตสุกรี แทนกัน นายกองค์การบริหารส่วนตำบลวังประจัน	
แบบแสดง	
แบบเลขที่	แผนที่รวม

Profile

ก่อสร้างถนนคอนกรีตเสริมเหล็ก สายทุ่งหัวแตน หมู่ที่ 1

ระดับสภาพเดิม 24.809 25.447 26.007 25.427 25.175 24.892 25.082 23.567 23.027 22.627 21.327 20.080 19.579 19.622 20.907 21.662 21.517 21.127 20.627



หมายเหตุ ค่าระดับที่แสดงเป็นค่าระดับซึ่งยังไม่ได้พิจารณาการปรับเกรดบดอัดชั้นดินคันทางเนื่องจากถนนที่จะทำการก่อสร้างนั้น มีชั้นรองพื้นทางหินคลุกอีก โดยปรับเกรดชั้นดินเดิมให้มีความราบเรียบสม่ำเสมอ บดอัดแน่นแล้วทำการลงชั้นรองพื้นทางหินคลุก หลังจากนั้นเป็นผิวจราจรคอนกรีต จึงอาจทำให้ค่าระดับในการก่อสร้างจริงไม่ตรงตามที่กำหนดได้ ทั้งนี้ให้ยึดถือค่าความหนาของผิวจราจรคอนกรีตให้ได้ตามแบบที่กำหนดเป็นสำคัญ

**** ~~หินคลุก หนาเฉลี่ย 0.15 ม.~~ ผิวจราจรคอนกรีต หนา 0.15 ม.

นายสุกิจ ฐิติวรการ
 ๕๒.๔๓๐๘



องค์การบริหารส่วนตำบลวังประจันต์
 อ.วังประจันต์ จ.ชลบุรี
 จ.สตูล

ชื่อโครงการ

โครงการ

ก่อสร้างถนนคอนกรีตเสริมเหล็ก

เขียนแบบ

[Signature]

นายอชิป สุขสง่า
 นายช่างโยธา

ตรวจ

[Signature]

นายจิ บุญแก้ว
 ผู้อำนวยการกองช่าง

เห็นชอบ

จ.ส.ต.

ราตรี ทัศนะ
 ปลัดองค์การบริหารส่วนตำบล

อนุมัติ

[Signature]

นายสมชัย คุ้มศรี หนานถิ่น
 นายกองค์การบริหารส่วนตำบลวังประจันต์

แบบแสดง

แบบเลขที่

แผ่นที่/รวม

Profile

ก่อสร้างถนนคอนกรีตเสริมเหล็ก สายทุ่งหัวแตน หมู่ที่ 1



องค์การบริหารส่วนตำบลวังประจัน
ต.วังประจัน อ.สวนโตน
จ.สตูล

ชื่อโครงการ

โครงการ

ก่อสร้างถนนคอนกรีตเสริมเหล็ก

เขียนแบบ

นายชิลป์ สุรสง่า
นายช่างโยธา

ตรวจ

นายจรี บุญแก้ว
ผู้อำนวยการกองช่าง

เห็นชอบ

จ.ส.ต.

ชาตรี ใต้มีนา
ปลัดองค์การบริหารส่วนตำบล

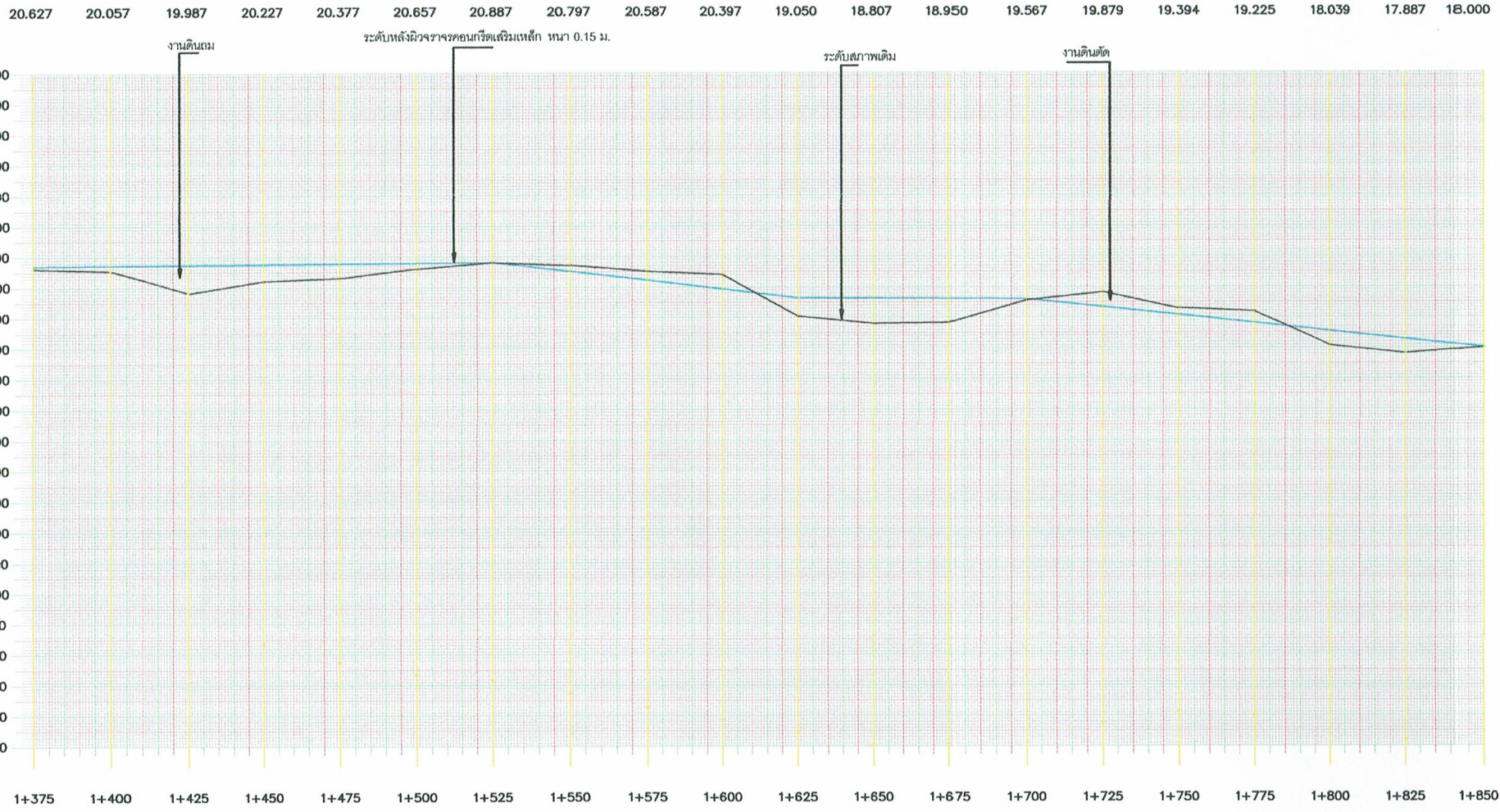
อนุมัติ

นายอุทัยมัตสุกรี แทนกัน
นายกองค์การบริหารส่วนตำบลวังประจัน

แบบแสดง

แบบเลขที่

แผ่นที่/รวม



หมายเหตุ ค่าระดับที่แสดงเป็นค่าระดับซึ่งยังไม่ได้พิจารณาการปรับเกรดบดอัดชั้นดินคันทางเนื่องจากถนนที่จะทำการก่อสร้างนั้น มีชั้นรองพื้นทางหินคลุกอีก โดยปรับเกรดชั้นดินเดิมให้มีความราบเรียบสม่ำเสมอ บดอัดแน่นแล้วทำการลงชั้นรองพื้นทางหินคลุก หลังจากนั้นเป็นผิวจราจรคอนกรีต จึงอาจทำให้ค่าระดับในการก่อสร้างจริงไม่ตรงตามที่กำหนดได้ ทั้งนี้ให้ยึดถือค่าความหนาของผิวจราจรคอนกรีตให้ได้ตามแบบที่กำหนดเป็นสำคัญ

**** หินคลุก หนาเฉลี่ย 0.15 ม. ผิวจราจรคอนกรีต หนา 0.15 ม.

นายสุกิจ วิจิตรการ
สย.4308